

DESCRIÇÃO :  
Levantamento Topográfico Planialtimétrico da Operacional do SESC e Vila Velha. – CEVV.

LOCAL :  
Bairro Nº Senhora da Penha –

ÁREA : 33.011,51 m <sup>2</sup>		PERÍMETRO : 848,37 m	
Dezembro / 2016		1 / 750	1 / 750
ESC. DESENHO :		ESC. PLOTAG. :	

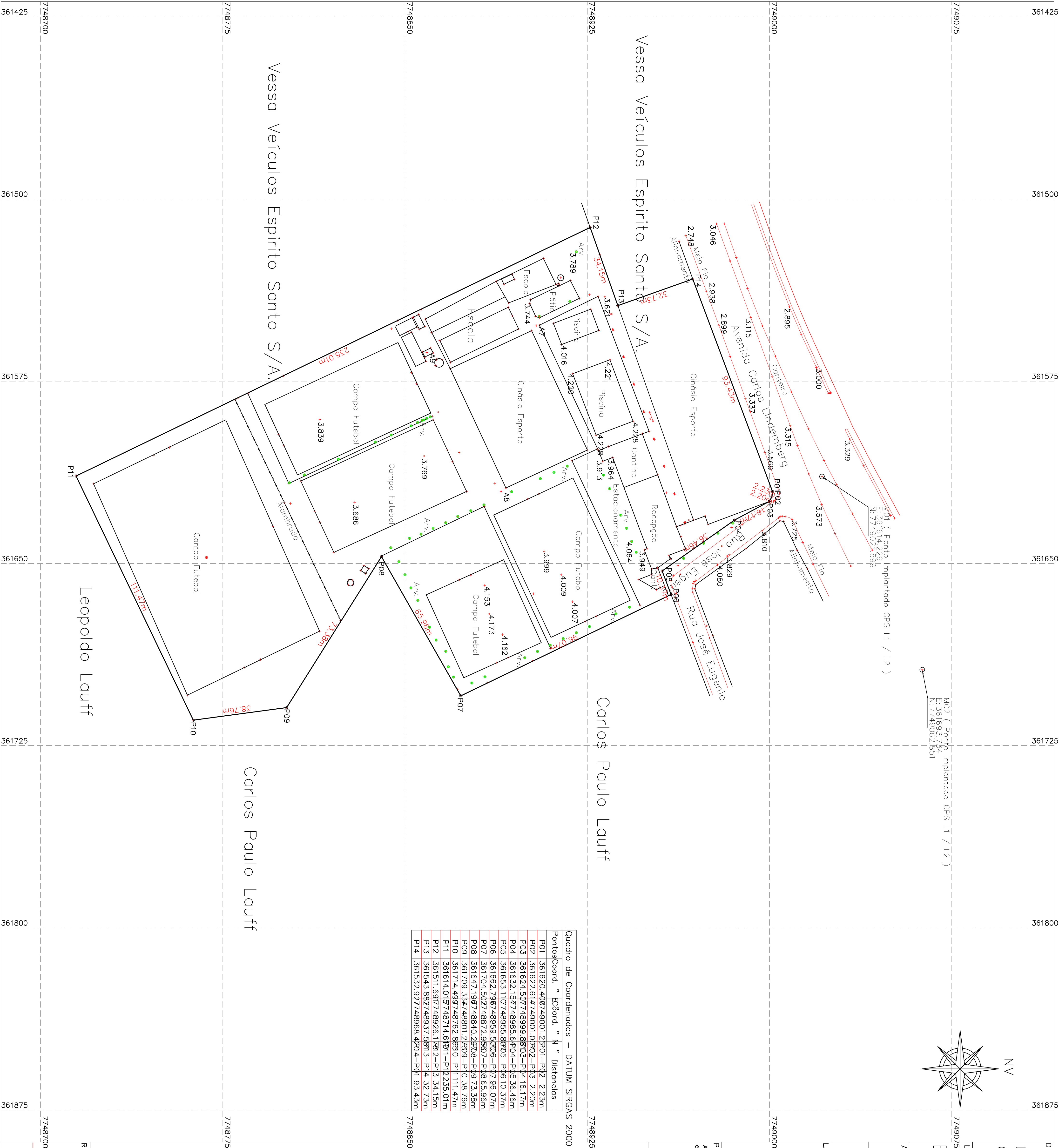
LAUDO TÉCNICO :  
Atesto sob penas da lei que efetuei pessoalmente o presente levantamento e que corretos do traço, dos azimuth e distancias e a identificação dos confrontações são todas nesta planta e no memorial descritivo que a acompanha.  
Vila Velha, 03 de Dezembro de 2016  
Lei 6.015/73 Art. 213 § 14. Verificado a qualquer tempo não serem verdadeiras, fatos constantes do memorial descritivo, responderão os requerentes e o profissional que o elaborou pelos prejuízos causados, independentemente das disciplinas e penalas. (Incluído pela Lei nº 10.931, de 2004 )

Robson Galgher CREA 302526 / TD – ES  
Código do INCRA BV

PROPRIETÁRIO :  
Atesto sob penas da lei, serem verdadeiras todas as informações apresentadas nesta planta e nos memoriais que acompanham o presente laudo.

SESC – Serviço Social do Comércio – ES

Quadro de Coordenadas – DATUM SIRGAS 2000			
Pontos	Coord. " E	Coord. " N	" Distancias
P01	361620.407	749001.230	P01–P02 2.23m
P02	361622.614	749001.070	P02–P03 2.20m
P03	361624.507	748999.880	P03–P04 16.17m
P04	361632.134	748985.640	P04–P05 36.46m
P05	361653.110	748955.807	P05–P06 10.37m
P06	361662.748	748959.580	P06–P07 96.07m
P07	361704.502	748872.980	P07–P08 65.96m
P08	361647.198	748840.240	P08–P09 73.38m
P09	361709.337	748801.270	P09–P10 38.76m
P10	361714.497	748762.880	P10–P11 111.47m
P11	361614.019	748714.610	P11–P12 235.01m
P12	361511.697	748926.110	P12–P13 34.15m
P13	361545.887	748937.381	P13–P14 32.73m
P14	361532.917	748968.420	P14–P01 93.43m



RESPONSÁVEL TÉCNICO :	EQUIPAMENTO : GPS EPOCH 25 L1 / L2 Estação T. 15 02 do Sesc Vila Velha Sistema de Automação Topográfico Posição	ARQUIVO :
<u>Robson Galgher CREA 302526 / TD –</u> Código do INCRA " BV "	ENDEREÇO : Rt. Batista Gótarido Nº 40 BZSMug – Guarapari – ES galgherrobson@gmail.com Tel. ( 27 ) – 99822-2412	FORMATO : A 1